

Physiologie intégrative et phytothérapie clinique



Programme 2025-2026 / Niveau 1

Mis à jour le 21/03/2025



OBJECTIFS

- Décrire le concept de physiologie intégrative.
- Mener une réflexion diagnostique intégrant la physiologie systémique.
- Mettre en place une consultation intégrative.
- Prendre en charge les pathologies courantes sur le plan neurovégétatif en pratique quotidienne.
- Prescrire les plantes médicinales en fonction du terrain et de la finalité du traitement.



PUBLIC ET PRÉ-REQUIS

Médecins, pharmaciens, sages-femmes, vétérinaires.

Étudiants de ces disciplines en fin de cursus.

Tout professionnel pensant disposer des prérequis, par dérogation sur dossier et en fonction des places.

Etre adhérent de l'Institut d'Endobiogénie.



ACCESSIBILITÉ HANDICAPÉE

Tous nos lieux de formation sont classés ERP.

L'Institut d'Endobiogénie étudiera l'adaptation des moyens de la prestation pour les personnes en situation de handicap.

Vous pouvez contacter le référent handicap : Anne-Claire JOBIN par mail : handicap@iempi.fr



EFFECTIFS

20 stagiaires minimum



DURÉE

L'enseignement se déroule principalement en classes virtuelles (live animé en direct avec le formateur). Une session de formation pratique se déroule en présentiel.

80 heures de formation réparties en :

- 16 demi-journées de 4 heures en classe virtuelle
- 2 jours de formation pratique en présentiel à Paris de 9h00 à 18h00
- 1 évaluation en ligne d'1h30.

Délais d'accès à la formation : de l'inscription jusqu'au 1er jour de la formation.



DATES

En ligne (classes virtuelles), 16 demi-journées de 9 heures à 13 heures :

- **25 et 26 septembre 2025**
- **2, 3, 16 et 17 octobre 2025**
- **6, 7, 13, 14, 20 et 21 novembre 2025**
- **18 décembre 2025**
- **8, 14 et 22 janvier 2026**

En présentiel : 2 jours (Paris) : les **4 et 5 décembre 2025** de 9h à 18h.

Évaluation finale en ligne : mardi **30 juin 2026**.



Physiologie intégrative et phytothérapie clinique



Programme 2025-2026 / Niveau 1



S'INSCRIRE ET AUTRES INFORMATIONS

Se préinscrire en ligne [en cliquant ici](#)

Adresser un mail à : institut@iempi.fr

ou contacter le : **07.84.51.80.97**



TARIFS

Professionnels : 2 740€ + adhésion à l'Institut 93€

Étudiants : 2 445 € + adhésion à l'Institut 93€

L'Institut est un organisme de formation déclaré et certifié Qualiopi. Les OPCO sont donc susceptibles de participer à la prise en charge des formations proposées.

Pour plus d'informations sur les dispositifs de financement [cliquer ici](#).



MODALITÉS DE VALIDATION DE L'ENSEIGNEMENT

La validation de l'enseignement niveau 1 s'effectue comme suit :

EVALUATION EN LIGNE PAR QCM et courtes questions ouvertes.

L'évaluation sera réalisée le **30 juin 2026**. Les questionnaires pourront porter sur des acquisitions fondamentales ou sur le raisonnement endobiogénique.

L'enseignement est validé dès la moyenne atteinte.

La validation du niveau 1 conditionne la possibilité de suivre le niveau 2 de la formation Physiologie intégrative et phytothérapie clinique.



LIEU DE FORMATION

En ligne (classes virtuelle) : en direct avec un formateur médecin et/ou pharmacien.

En présentiel : FIAP, 30 rue Cabanis, 75014 Paris.



ENCADREMENT

Enseignement dispensé par des médecins, pharmaciens chirurgiens-dentistes formés à la physiologie intégrative et à la phytothérapie clinique :

- **Réda Bounab**, Docteur en Chirurgie-Dentaire
- **Christelle Caron**, Diplômée en Pharmacie
- **Philippe Combe**, Diplômé en Pharmacie
- **Marie Legros Coupleux**, Docteur en Pharmacie
- **Cassandrine Saigne**, Docteur en Pharmacie
- **Maria Jencikova**, Diplômée en Médecine
- **Soraya Berreghis Mazery**, Docteur en Médecine Générale
- **Nathalie Caron**, Docteur en Médecine Générale, responsable pédagogique de l'enseignement
- **Jean-Christophe Charrié**, Docteur en Médecine Générale
- **Laurence Nguyen-Liguory**, Docteur en Médecine Générale



**INSTITUT
D'ENDOBIOGÉNIE**

médecine préventive intégrative



Physiologie intégrative et phytothérapie clinique



Programme 2025-2026 / Niveau 1



MOYENS PÉDAGOGIQUES ET TECHNIQUES



- **Séances de formation en ligne** animées en direct.



- **REPLAY des classes virtuelles** à disposition jusqu'en juin 2026.
- **Méthode** interrogative, explicative et participative, travaux de groupe.
- **Ateliers** sur des cas cliniques.



- **Outil de connexion** utilisé : Zoom ou Teams.
- Un **émargement numérique** est demandé à l'apprenant pour chaque demi-journée de formation.



- La **satisfaction** des stagiaires est mesurée à l'issue de la formation.

- Chaque participant reçoit un **certificat de réalisation** en fin de formation sur demande, en conformité avec les feuilles d'émargement dûment signées par l'apprenant.



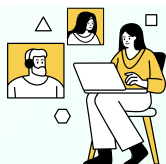
- **Modalités d'évaluation** : Des exercices pratiques sont proposés à chaque séquence.
- **Modalités de validation** de l'enseignement : Évaluation en ligne par QCM.



Physiologie intégrative et phytothérapie clinique



Programme 2025-2026 / Niveau 1



Cours en ligne

Jeudi 25 septembre 2025 9h-13h :

C1 - Homéostasie et terrain : notions et concepts généraux

Vendredi 26 septembre 2025 9h-13h :

C2 - Mécanismes d'adaptation au service de l'homéostasie

Jeudi 2 octobre 2025 9h-13h :

C3 - Phytothérapie et sa galénique en endobiogénie

Vendredi 3 octobre 2025 9h-13h :

C4 - SNV : finalités et apports de la phytothérapie - Partie périphérique

Jeudi 16 octobre 2025 9h-13h :

C4 - Bis - SNV : partie centrale, finalités et apports de la phytothérapie

Vendredi 17 octobre 2025 9h-13h :

C5 - Les émonctoires : drainage, finalités et plantes

Jeudi 6 novembre 2025 9h-13h :

C5 bis - Les émonctoires - suite
C6 - Approche systémique :
Introduction à la théorie des boucles endocriniennes selon Christian Duraffourd

Vendredi 7 novembre 2025 9h-13h :

C7 - Atelier de phytothérapie pratique

Jeudi 13 novembre 2025 9h-13h : 9h-13h :

C8 - Notions élémentaires et prise en charge du terrain neurovégétatif :
parasympathique/sémiologie

Vendredi 14 novembre 2025 9h-13h :

C8 Bis - Notions élémentaires et prise en charge du terrain neurovégétatif :
parasympathique suite : hygiène de vie,
phytothérapie

Jeudi 20 novembre 2025 9h-13h :

C9 - Notions élémentaires et prise en charge du terrain neurovégétatif :
orthosympathique/sémiologie

Vendredi 21 novembre 2025 9h-13h :

C9 Bis- Notions élémentaires et prise en charge du terrain neurovégétatif :
orthosympathique suite hygiène de vie
phytothérapie



Physiologie intégrative et phytothérapie clinique



Programme 2025-2026 / Niveau 1

Jeudi 4 décembre 2025

9h-13h : C10 - Ligne de vie et consultation

14h-18h : C11 - Atelier clinique

Vendredi 5 décembre 2025

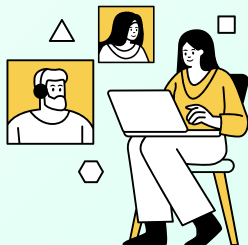
9h-13h : C12 - Examen clinique en pratique

14h-18h : C13 - Atelier sinusites-otites

Cours en présentiel



Cours en ligne



Jeudi 18 décembre 2025 9h-13h :

C14 - Ateliers rhino - angines

Jeudi 8 janvier 2026 9h-13h :

C15 - Gastrites

Mercredi 14 janvier 2026 9h-13h :

C16 - Articulations douloureuses - cystites

Jeudi 22 janvier 2026 9h-13h :

C17 - Mécanismes du sommeil

